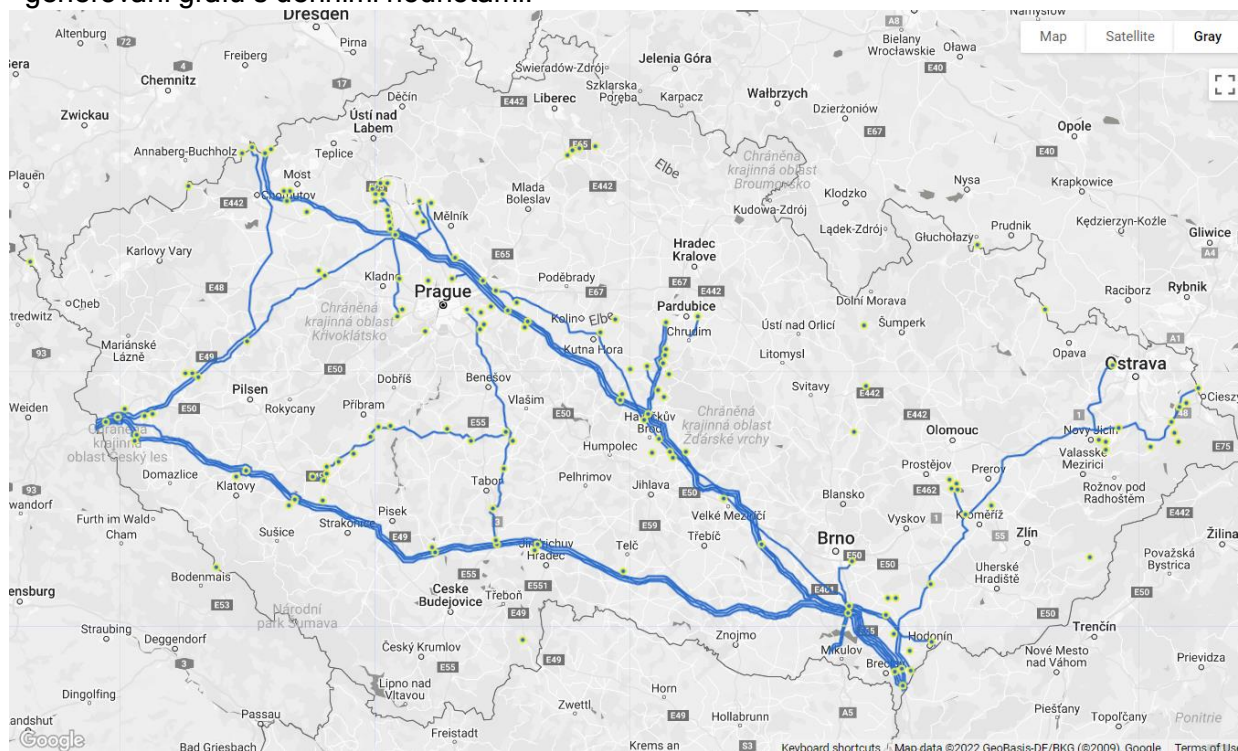


Krátký manuál k funkcím aplikace

Aplikace má dva hlavní panely – mapu a panel nástrojů. Mapa slouží k zobrazení výsledků. Panel s nástroji umožňuje zvolit časové období (rok a měsíc) a metodu analýzy (buď maximální měsíční hodnoty, nebo počet dní s vysokými koncentracemi) a obsahuje okno pro generování grafu s denními hodnotami.



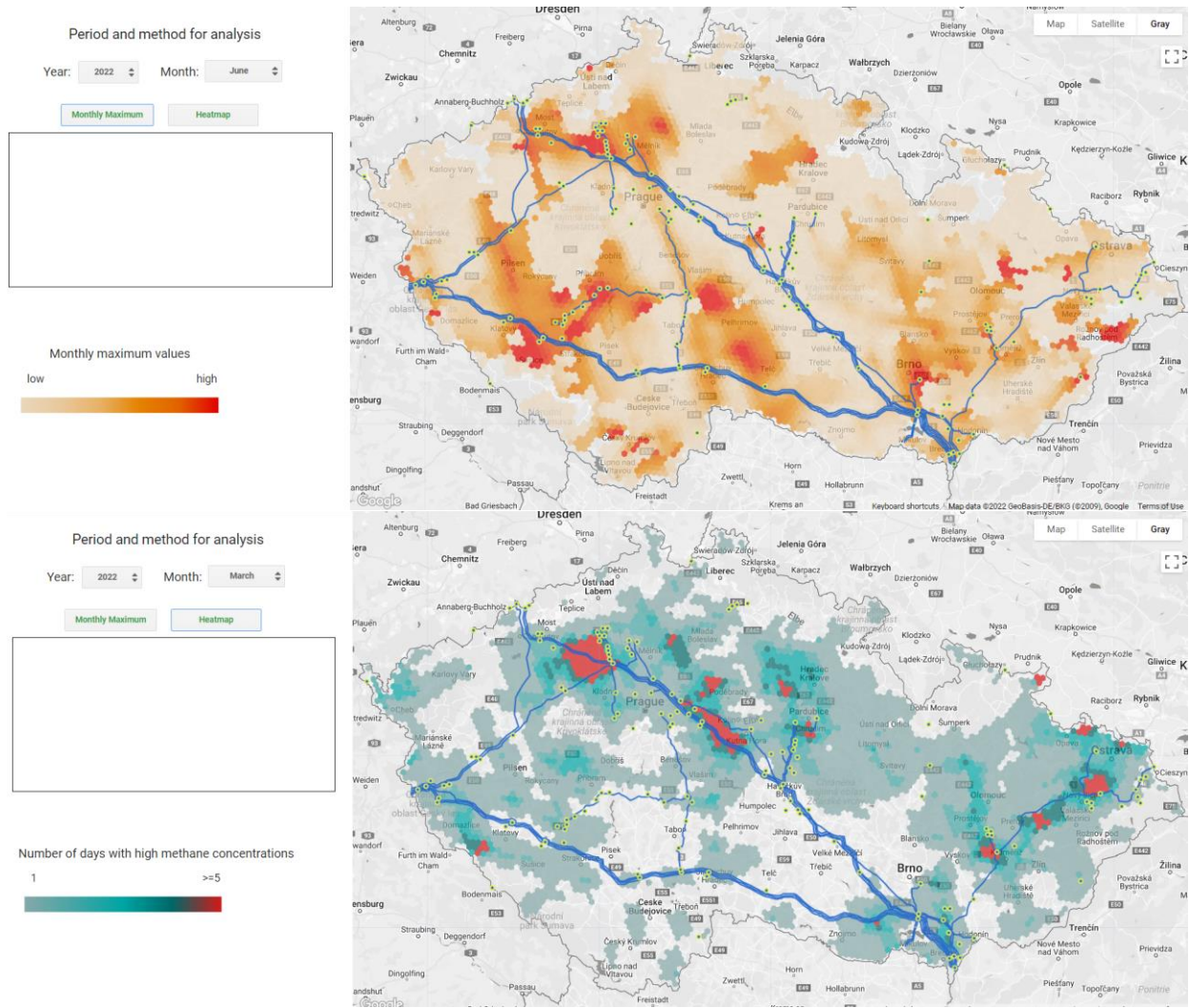
Hlavní mapa představuje území České republiky s národní plynárenskou sítí jako potenciálním zdrojem emisí.

Pro generování požadovaných dat v panelu mapy musí uživatel nejprve vybrat rok a měsíc v panelu s nástroji a poté zvolit požadovanou metodu. Tlačítko „Monthly Maximum“ vygeneruje nejvyšší koncentrace za měsíc pro každý pixel na snímku. Tlačítko „Heatmap“ vygeneruje počet dní s vysokou denní koncentrací. Tímto způsobem je s aplikací možné sledovat krátkodobé a dlouhodobé anomálie.

Period and method for analysis

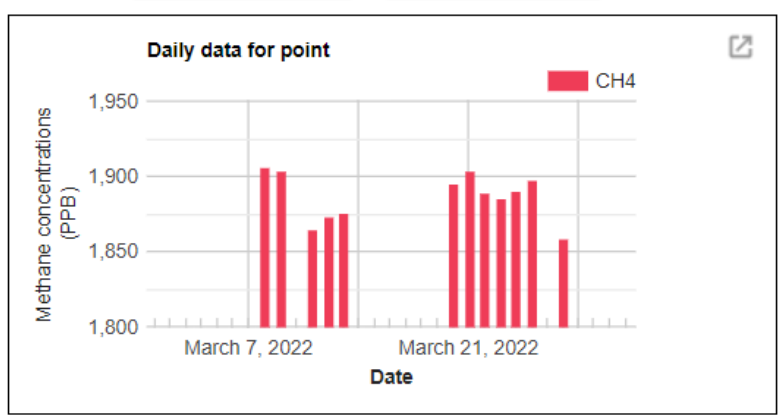
Year: Month:

Výsledky generovány automaticky na mapě. Spolu s výsledky je generována legenda v panelu s nástroji, nebo přímo na mapě pro mobilní zařízení.



Vizualizace výsledků pro stolní zařízení

Po vygenerování a kontrole výsledků může uživatel vybrat bod na mapě, kde jsou výsledky k dispozici. Výběr automaticky spustí generování grafu se všemi dostupnými daty za daný měsíc s denními údaji o koncentracích metanu (parts per miliard).



Stations: Predávací stanice a rozdelovací uzel - Hospozí, Predávací místo - Hospozín kiosok, Predávací místo - Chárvatce, Predávací místo - Budyne n/Ohrí, NET4GAS - Rotor Clip Budyne

